



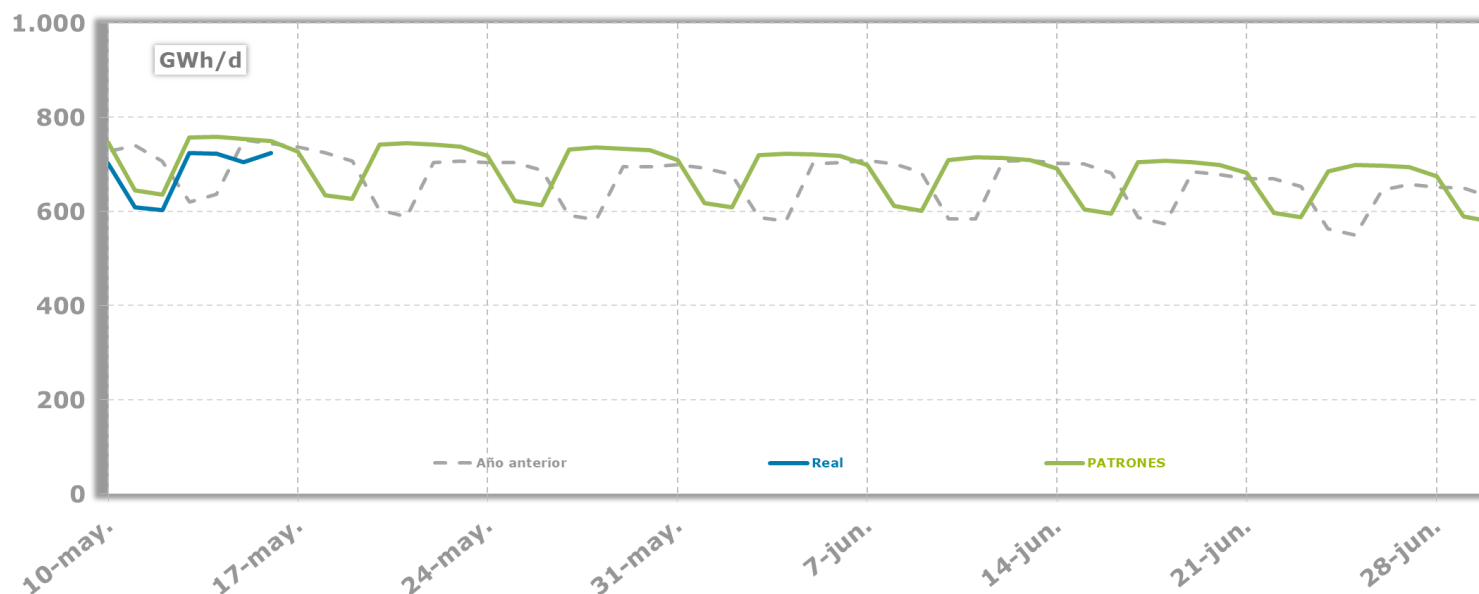
# Previsión demanda Junio 2019

# Previsión sector convencional junio 2019

## Escenario normal

Se considera un PIB de 2,7% y condiciones normales de temperatura

**20.053 GWh**  
**3% vs jun-18**



## Escenario normal demanda

### Previsión PATRONES:

Fecha	GWh
01-jun-19	617,4
02-jun-19	608,3
03-jun-19	719,5
04-jun-19	722,7
05-jun-19	720,8
06-jun-19	717,4
07-jun-19	699,0
08-jun-19	611,2
09-jun-19	601,9
10-jun-19	708,8
11-jun-19	715,1
12-jun-19	713,3
13-jun-19	709,7
14-jun-19	690,9
15-jun-19	604,0
16-jun-19	594,6
17-jun-19	703,9
18-jun-19	706,8
19-jun-19	704,8
20-jun-19	698,9
21-jun-19	682,6
22-jun-19	596,7
23-jun-19	587,7
24-jun-19	684,3
25-jun-19	699,0
26-jun-19	697,0
27-jun-19	693,3
28-jun-19	674,4
29-jun-19	589,1
30-jun-19	579,1

**Periodo sin sensibilidad a las temperaturas**

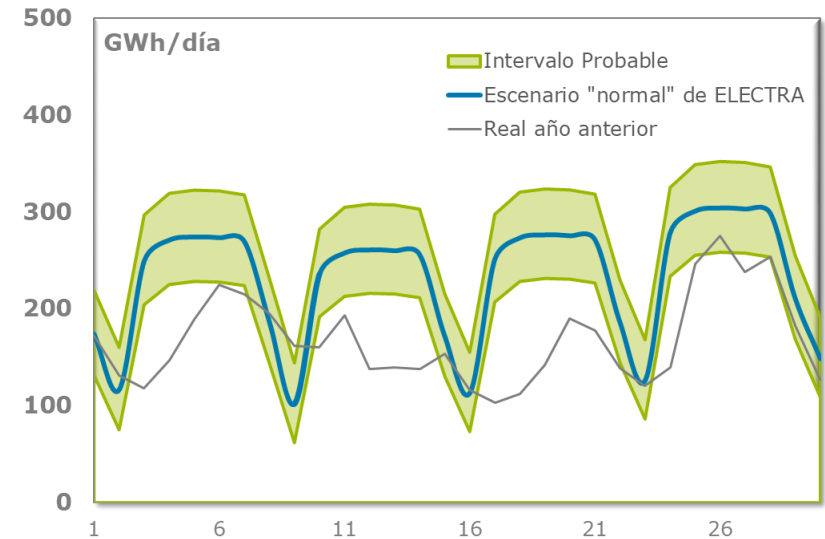
# Previsión sector eléctrico junio 2019

## Escenario medio

7.551GWh

+49% vs jun-18

- ❖ Demanda eléctrica (e-sios): **19.970 GWh(e)/mes,**
- ❖ **-0,4 TWh(e)/mes** inferior a la de jun-18
- ❖ Una indisponibilidad nuclear
- ❖ Factor de utilización eólica: **19%**
- ❖ Factor de utilización solar: **32%**
- ❖ Utilización del resto tecnologías: **41%**
- ❖ **Hidráulica en escenario seco**
- ❖ **Saldo importador**



## Escenario bajo

6.197 GWh

Incremento de la generación hidráulica  
Incremento de la generación eólica  
Incremento de las importaciones eléctricas

## Escenario alto

8.862 GWh

Descenso de la generación hidráulica  
Descenso de la generación eólica  
Descenso de las importaciones eléctricas

*Resto tecnologías incluye generación térmica renovable, cogeneración y resto de generación hidráulica*

# Previsión demanda nacional junio 2019

## 01 Sector Convencional

La previsión del sector convencional es +0,6 TWh/mes superior a jun-18, motivado principalmente por un mayor consumo industrial.



**20,1 TWh**

**+3%**  
vs  
jun-18

## 02 Sector Eléctrico

En el mes de jun-19 está previsto un consumo superior a jun-18 (+2,5 TWh/mes) debido principalmente a una previsión de menor generación hidráulica e importaciones y a mayor participación de los ciclos en el hueco térmico

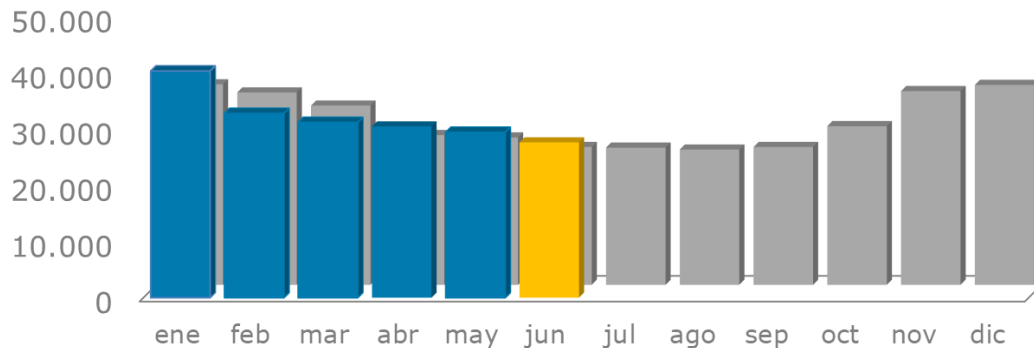


**7,6 TWh**

**+49%**  
vs  
jun-18

## 03 Total Demanda Nacional

Unidad: GWh



**27,6 TWh** **+13%**  
vs  
jun-18



**Análisis y Desarrollo**  
**Análisis y demanda**