

A large, stylized number "40" in a light gray color, serving as a background for the central text. The number is composed of thick, rounded strokes. A green rectangular box is positioned over the middle of the "4", containing the years "1972-2012".

1972-2012

años

Un liderazgo basado en la experiencia



Antonio Llardén
Presidente de Enagás

Enagás comenzó su andadura en 1972 con la misión de desarrollar una red de infraestructuras de gas en España. Pocos hubieran creído entonces que 40 años después habría construido cerca de 10.000 kilómetros de gasoductos. Hoy, el Sistema Gasista español es un modelo a seguir para otros países en materia de seguridad y diversificación de suministro.

Desde su nacimiento, Enagás ha sabido adaptarse a los tiempos y a las circunstancias de cada momento histórico y económico. Ha pasado por diferentes fases: ente público, filial de otra empresa... hasta convertirse en la principal compañía de transporte, regasificación y almacenamiento de gas natural en España. Además, es el Gestor Técnico del Sistema Gasista español y está certificada como TSO independiente por la Unión Europea, lo que la homologa a los operadores de redes de transporte de gas natural de otros países de Europa.

El *know how* de Enagás, basado en una experiencia de cuatro décadas y en una plantilla altamente cualificada, posiciona a la compañía como un socio estratégico para otras empresas energéticas. Esto nos ha abierto nuevas vías para participar o colaborar en proyectos fuera y dentro de España.

Hoy podemos decir que Enagás es un referente internacional en el sector. Una muestra más de ello es la confianza que muchos inversores extranjeros han depositado en la compañía. Tras diez años cotizando en Bolsa, Enagás es en su 40 aniversario una de las empresas del mercado continuo español con mayor porcentaje de inversores internacionales en su accionariado.

Quiero aprovechar estas líneas para dar las gracias a todos aquellos que nos han acompañado en este camino: administraciones públicas, organismos reguladores, accionistas, clientes, proveedores, medios de comunicación y la sociedad española en general. Me gustaría agradecer especialmente a todos los empleados de Enagás su dedicación y compromiso, que han hecho posible que hoy podamos decir con firmeza que formamos parte de una empresa sólida y de referencia en el mundo. Ahora tenemos la responsabilidad de asegurar y mantener nuestras fortalezas para garantizar el futuro de Enagás.

Nuestro saber hacer, nuestra fortaleza

Enagás hoy



9.540 km
de gasoductos de alta presión

4 plantas de regasificación en España
Barcelona, Huelva, Cartagena y El Musel (Gijón)

✓ Capacidad total regasificación: **5.450.000 Nm³/h**
✓ Capacidad total almacenamiento GNL: **2.346.500 m³**

Enagás está presente además en el accionariado de las **plantas BBG, en Bilbao (40%); TLA Altamira, en México (40%), y GNL Quintero, en Chile (20%)**.

3 almacenamientos subterráneos:
Serrablo, Gaviota y Yela

✓ Capacidad total almacenamiento: **5.781 MNm³**

6 Conexiones internacionales con
Francia, Portugal y el Magreb

18 estaciones de compresión y 443 de regulación y medida
distribuidas por toda España

Centro Principal de Control
desde donde se coordina el funcionamiento del Sistema Gasista español



En 40 años, Enagás ha desarrollado una extensa red de infraestructuras gasistas por toda España que hoy la convierten en una compañía líder en el mundo en la industria del gas natural. Sus orígenes se remontan a 1969, cuando se construyó la primera planta de regasificación de España, en Barcelona.

Hoy, su extenso conocimiento y su probada experiencia en la cadena del gas natural la posicionan como un socio estratégico, valorado por empresas de primer nivel internacional.

40 años de historia

1975

Se publica el primer Plan de Gasificación y se recoge la concesión administrativa a Enagás para la construcción de la Red de Gasoductos en España.

1979

Puesta en marcha del primer tramo del gasoducto que une Barcelona, Bilbao y Valencia.

1987

El gas natural llega a Madrid.

1989

Puesta en marcha de la Planta de Cartagena.

1993

Primera conexión internacional: Larrau.

1996

Puesta en marcha del Gasoducto Magreb-Europa. Conexión con Portugal por Badajoz.

2000

Enagás, designado Gestor Técnico del Sistema, según el Real Decreto Ley 6/2000 de 23 de junio.

2008

Puesta en marcha del Eje Transversal Alcázar de San Juan-Montesa.

2010

Adquisición del Almacenamiento Subterráneo Gaviota y del 40% de la Planta BBG (Bilbao).

2012

Adquisición de un 20% de la Planta GNL Quintero, en Chile.

Certificación por parte de la Unión Europea de Enagás como *Transmission System Operator* (TSO).

Puesta en marcha del Almacenamiento Subterráneo Yela.



1969

Entra en funcionamiento la Planta de Regasificación de Barcelona, una de las primeras construidas en Europa.



1972

Constitución de Enagás
El Ministerio de Industria publica un Decreto el 23 de marzo creando la Empresa Nacional del Gas. El Estado participaba en esta sociedad a través del Instituto Nacional de Industria (INI).

1978

Firma del I Convenio Colectivo de Enagás.

1981

Enagás se integra en el Instituto Nacional de Hidrocarburos (INH).

1988

Entrada en funcionamiento de la Planta de Huelva.

1992

Construcción del Eje Central, entre Huelva y Madrid.

1994

El INH vende a Gas Natural SDG, S.A. el 91% del capital de Enagás, S.A.

1998

Conexión con Portugal por Tuy.

2002

Salida de Enagás a Bolsa.

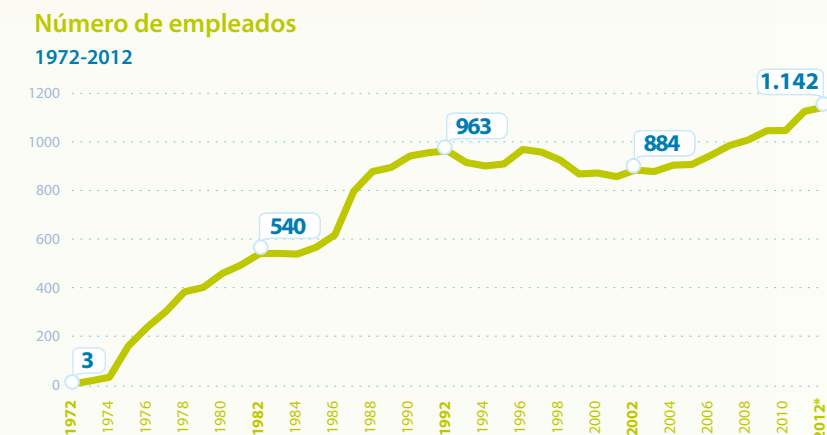
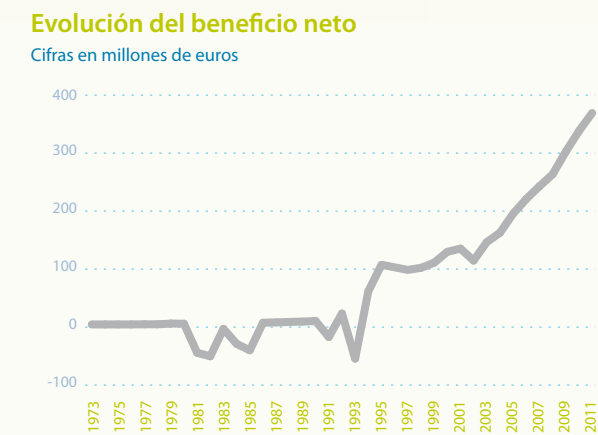
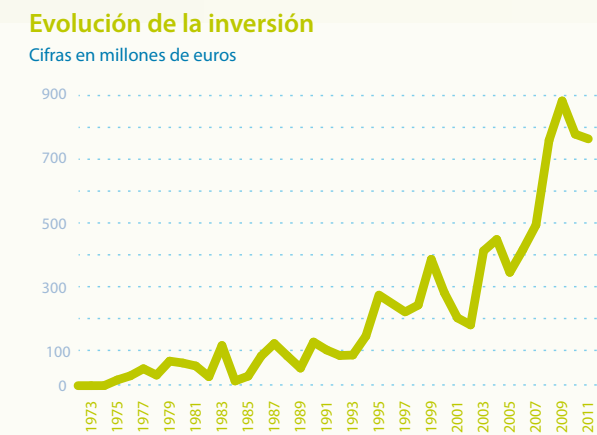
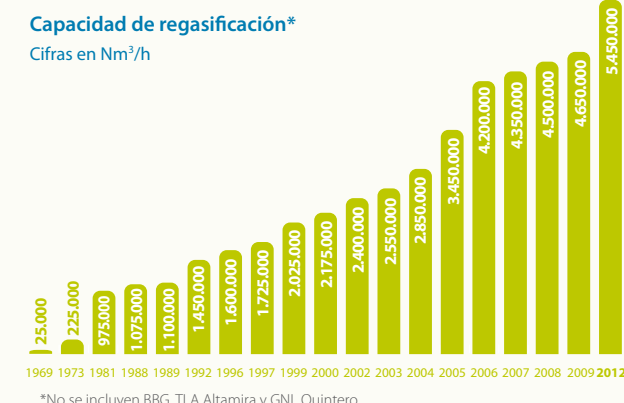
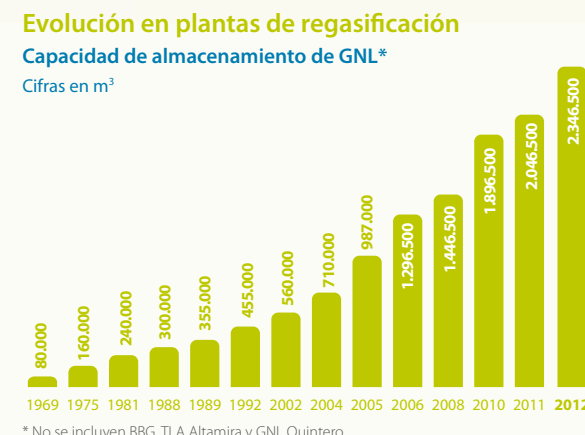
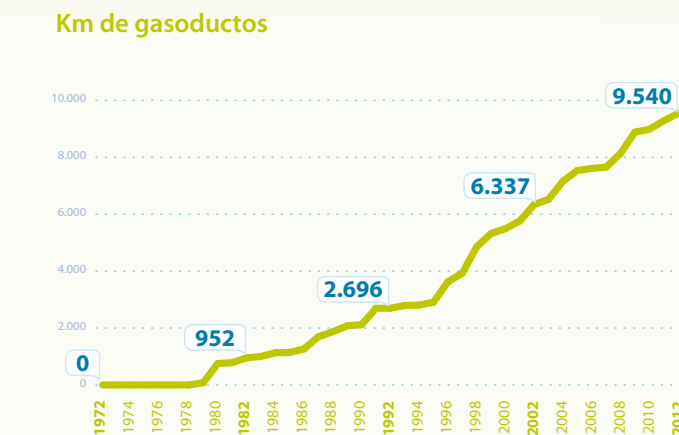
2009

Enagás es designado Transportista Único de la red troncal de transporte primario de gas.
Puesta en marcha del Gasoducto Balear y del Almería-Chinchilla.

2011

Adquisición del 40% de la Planta TLA Altamira, en México.

40 años en cifras



Apuesta por un crecimiento sostenible

Enagás tiene definido un Modelo de Gestión Sostenible basado en la implantación efectiva de mejoras en todos los ámbitos de la compañía. Actualmente, Enagás es un referente mundial en materia de responsabilidad corporativa.





Enagás
Paseo de los Olmos, 19
28005 Madrid
(+34) 91 709 92 00

www.enagas.es

Síguenos



Edición
Enagás, S.A.
Dirección de Comunicación y Relaciones Institucionales

Diseño y maquetación
Global Diseña, S.L.

Impreso en papel ecológico y libre de cloro.

